

# ARCHIVIO DI STATO



## Calendario 2020





# Archivio di Stato

## La Spezia



ASSP, Vecchio Catasto Fabbricati, Mappe, La Spezia, n. 2.

## gennaio 2020

lun

mar

mer

gio

ven

sab

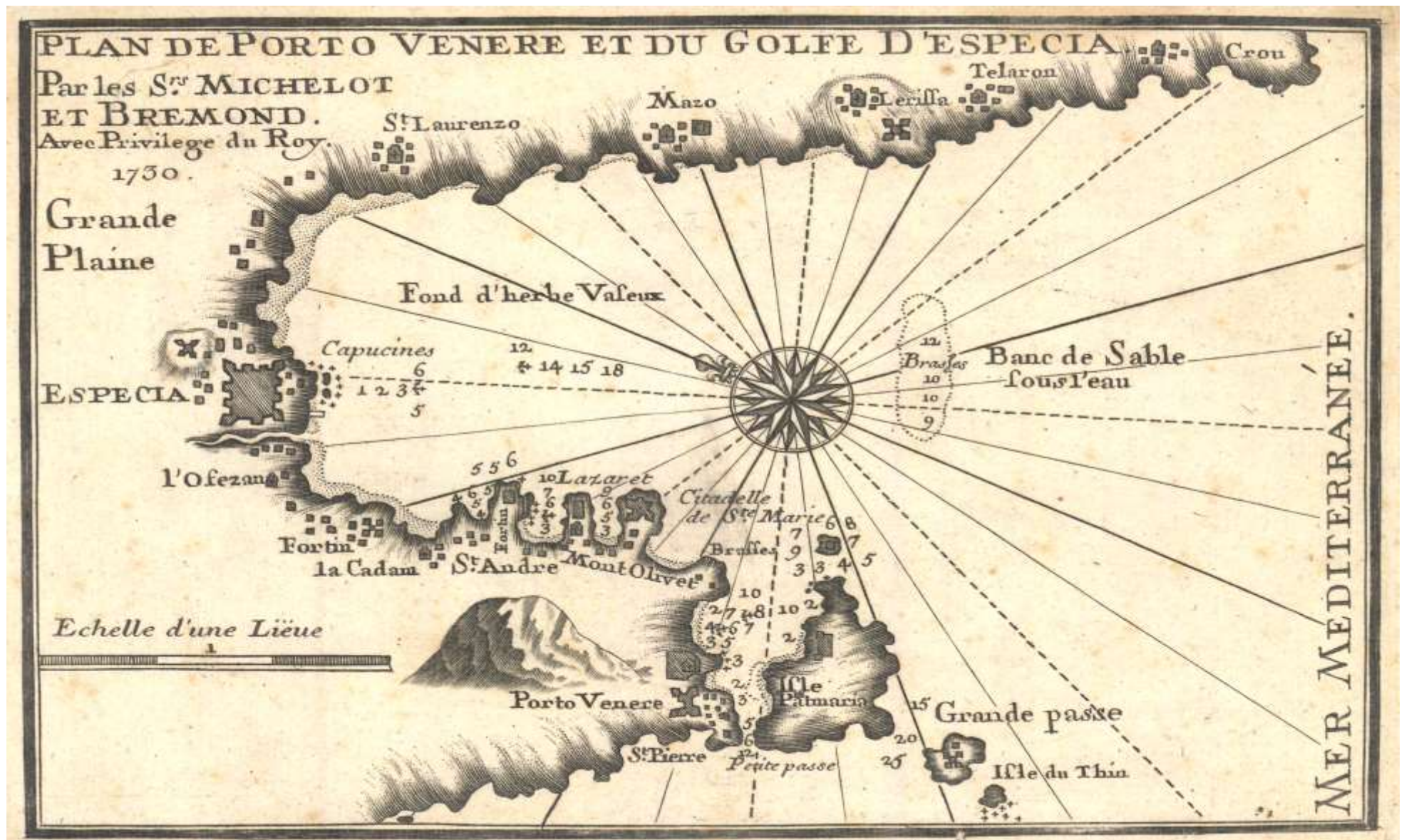
dom

		<b>1</b>	<b>2</b>	<b>3</b>	<b>4</b>	<b>5</b>
<b>6</b>	<b>7</b>	<b>8</b>	<b>9</b>	<b>10</b>	<b>11</b>	<b>12</b>
<b>13</b>	<b>14</b>	<b>15</b>	<b>16</b>	<b>17</b>	<b>18</b>	<b>19</b>
<b>20</b>	<b>21</b>	<b>22</b>	<b>23</b>	<b>24</b>	<b>25</b>	<b>26</b>
<b>27</b>	<b>28</b>	<b>29</b>	<b>30</b>	<b>31</b>		



# Archivio di Stato

## La Spezia



ASSP, Collezione Sassetti, Cartografia a stampa, Portolani particolari, 1/83.

## febbraio 2020

lun

mar

mer

gio

ven

sab

dom

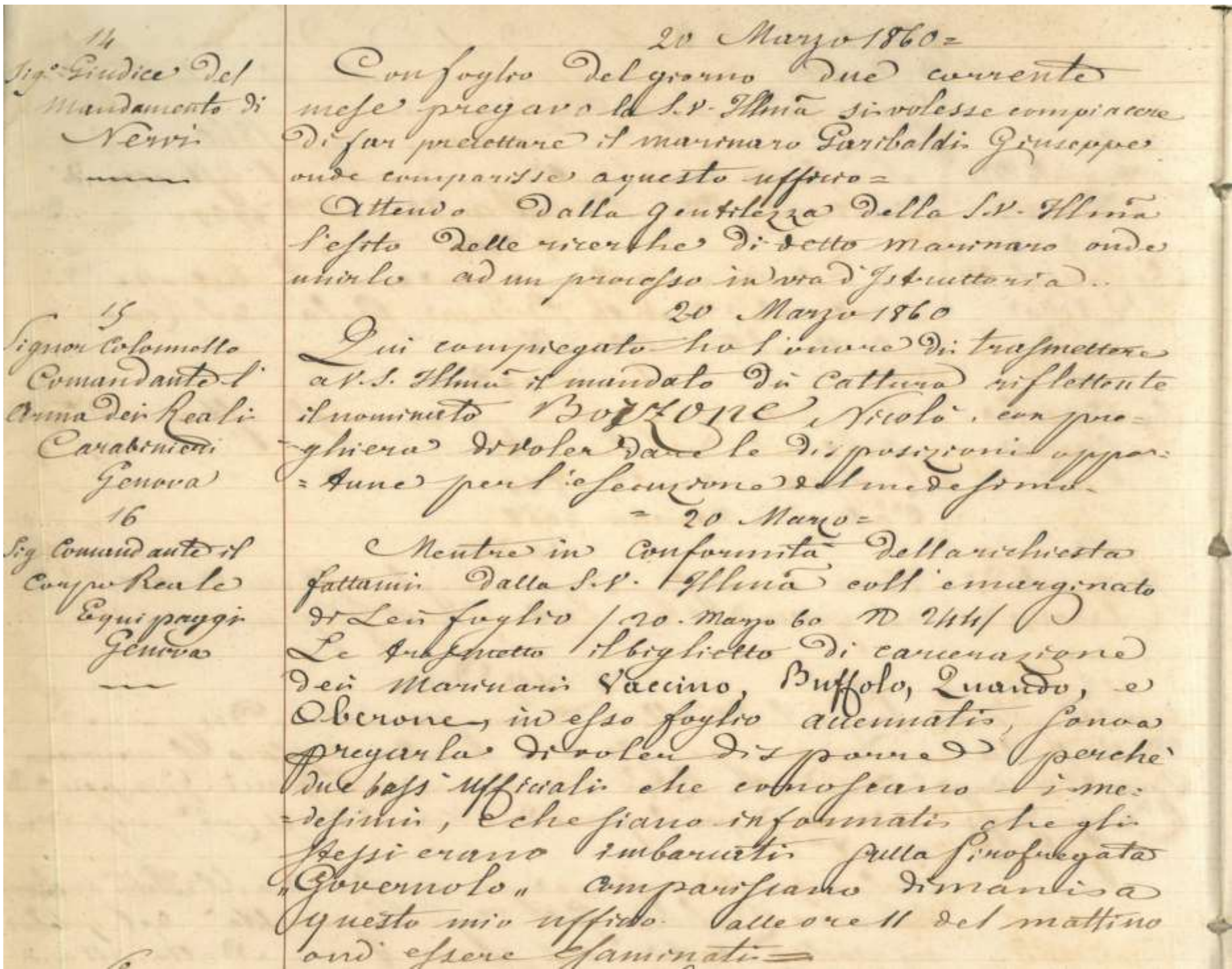
					1	2
3	4	5	6	7	8	9
10	11	12	13	14	15	16
17	18	19	20	21	22	23
24	25	26	27	28	29	





# Archivio di Stato

## La Spezia



ASSP, Uditorato di Marina di Genova, Copialettere, 1860.

### marzo 2020

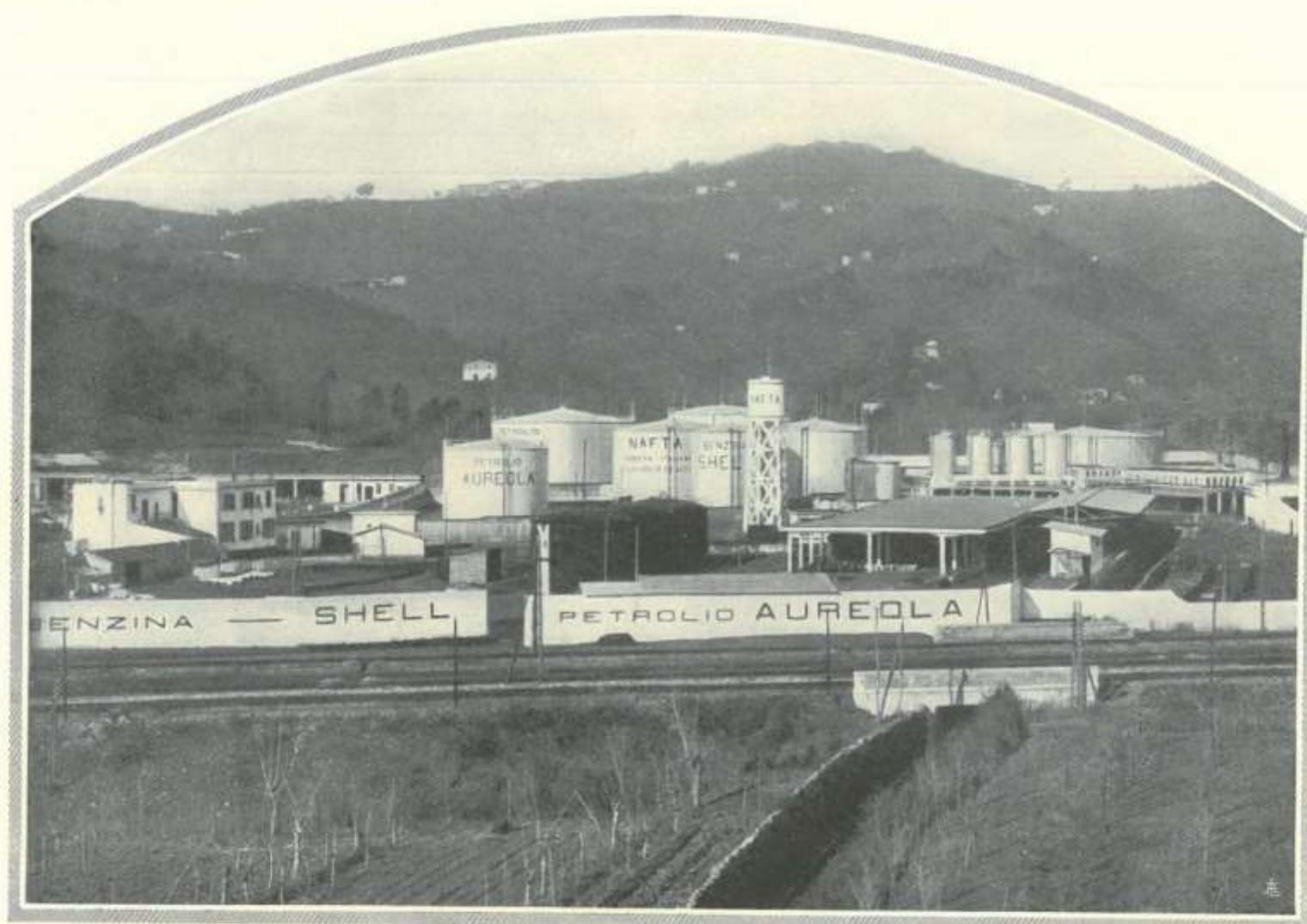
lun	mar	mer	gio	ven	sab	dom
						1
2	3	4	5	6	7	8
9	10	11	12	13	14	15
16	17	18	19	20	21	22
23	24	25	26	27	28	29
30	31					





# Archivio di Stato

## La Spezia



Spezia - Nafta, Soc. It. pel petrolio ed affini.

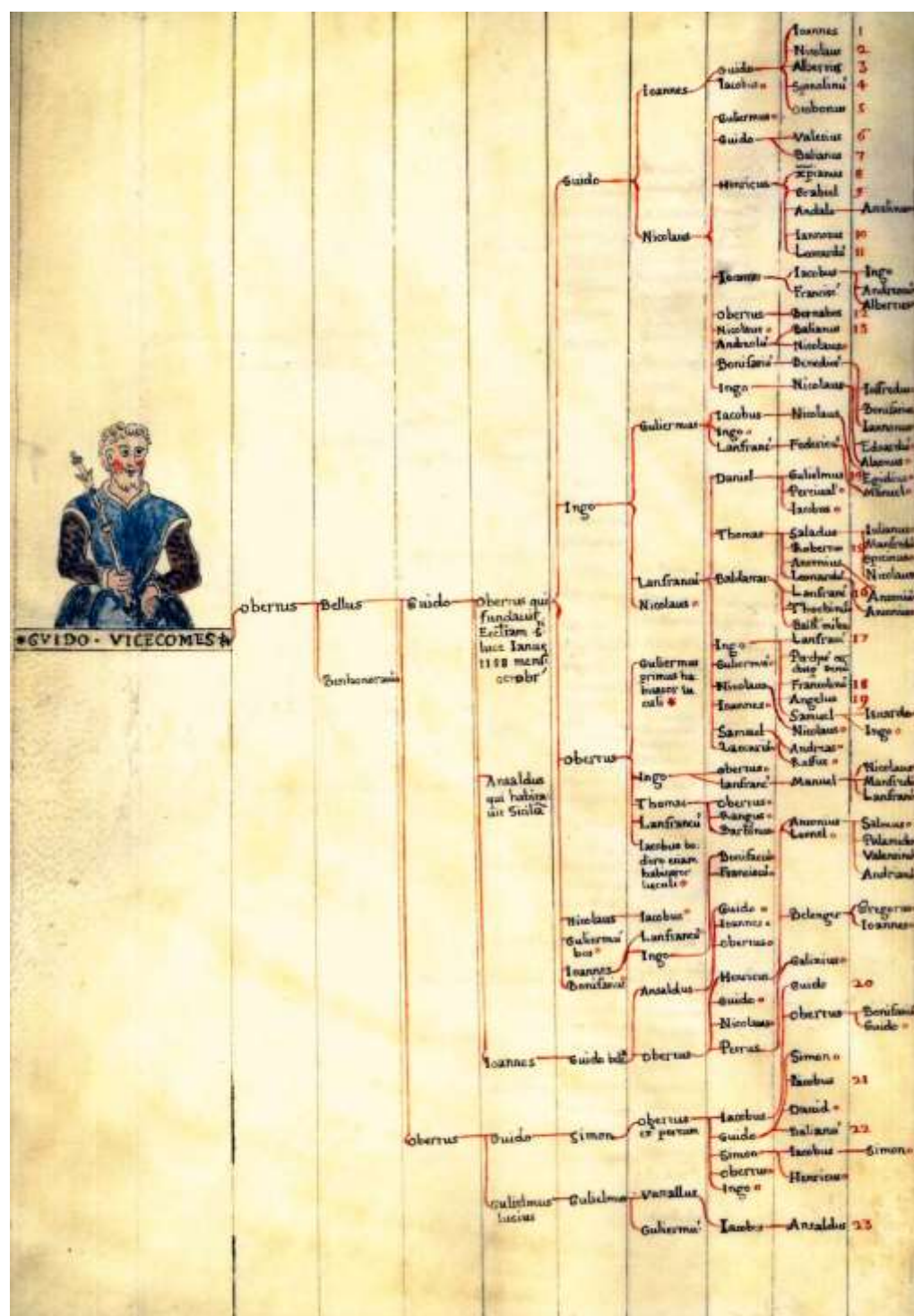
Fot. Zancoli.

*La Spezia e la sua provincia* / a cura di U. Formentini e T. Valenti.

La Spezia : Camera di Commercio e Industria, 1924 (Milano : Alfieri e Lacroix). 270 p., [10] carte di tav. : ill. ; 32 cm. Data in copertina: MDCCCCXXIII [1923].

## *aprile 2020*

lun	mar	mer	gio	ven	sab	dom
		<b>1</b>	<b>2</b>	<b>3</b>	<b>4</b>	<b>5</b>
<b>6</b>	<b>7</b>	<b>8</b>	<b>9</b>	<b>10</b>	<b>11</b>	<b>12</b>
<b>13</b>	<b>14</b>	<b>15</b>	<b>16</b>	<b>17</b>	<b>18</b>	<b>19</b>
<b>20</b>	<b>21</b>	<b>22</b>	<b>23</b>	<b>24</b>	<b>25</b>	<b>26</b>
<b>27</b>	<b>28</b>	<b>29</b>	<b>30</b>			



ASSP, Famiglia Doria Lamba, Diplomatico, n.39/40 (37), f.11 v.

## maggio 2020

lun

mar

mer

gio

ven

sab

dom

				1	2	3
4	5	6	7	8	9	10
11	12	13	14	15	16	17
18	19	20	21	22	23	24
25	26	27	28	29	30	31



# Archivio di Stato

## La Spezia



BIASSA - Colonia estiva 1951

ASSP, Prefettura, Gabinetto, b. 265, fasc. 17, 1951-1952.

## giugno 2020

lun

mar

mer

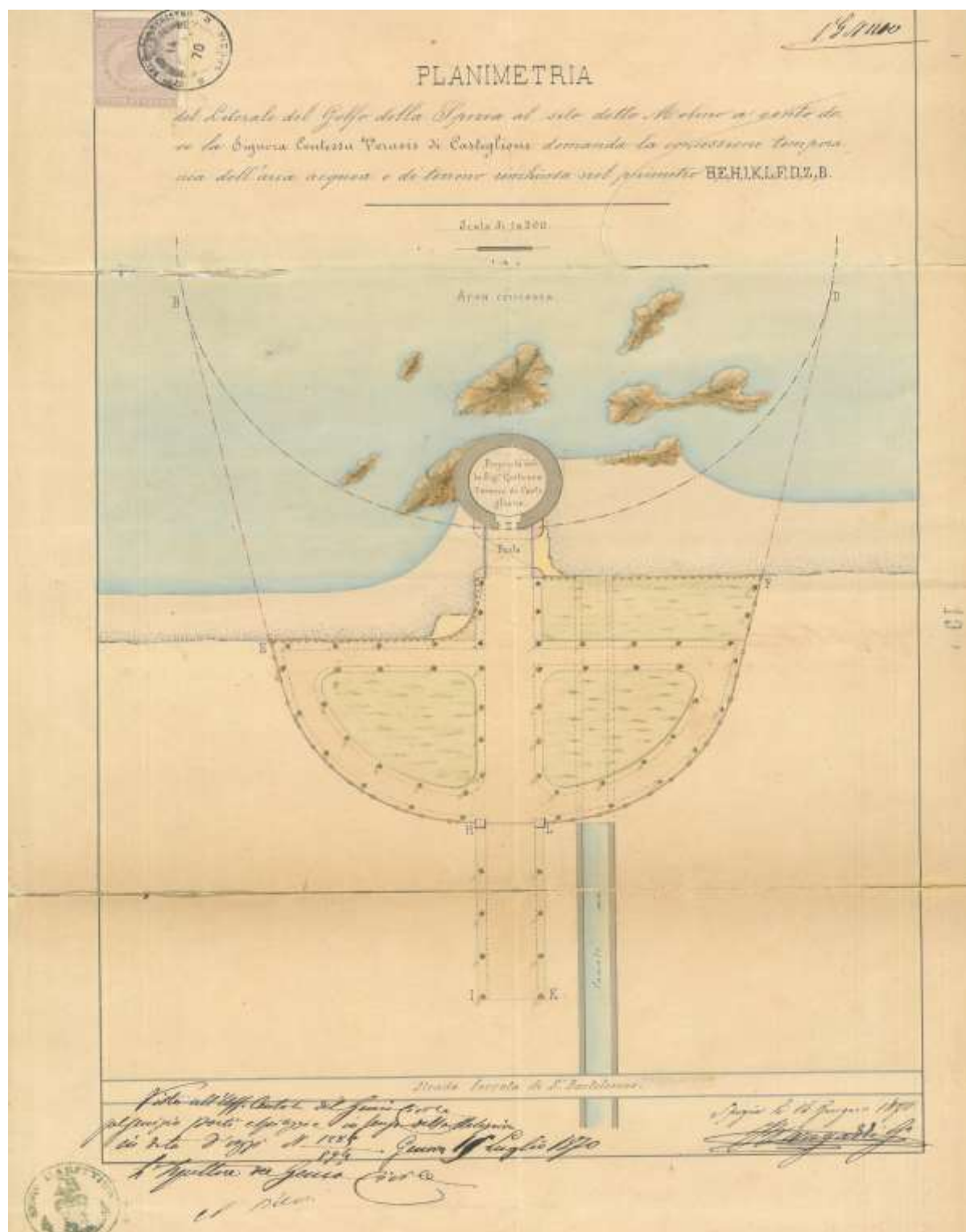
gio

ven

sab

dom

<b>1</b>	<b>2</b>	<b>3</b>	<b>4</b>	<b>5</b>	<b>6</b>	<b>7</b>
<b>8</b>	<b>9</b>	<b>10</b>	<b>11</b>	<b>12</b>	<b>13</b>	<b>14</b>
<b>15</b>	<b>16</b>	<b>17</b>	<b>18</b>	<b>19</b>	<b>20</b>	<b>21</b>
<b>22</b>	<b>23</b>	<b>24</b>	<b>25</b>	<b>26</b>	<b>27</b>	<b>28</b>
<b>29</b>	<b>30</b>					



ASSP, Prefettura di La Spezia, Affari generale, Contratti vari, vol. XIX (110), 1871, c. 19.

## luglio 2020

lun	mar	mer	gio	ven	sab	dom
		1	2	3	4	5
6	7	8	9	10	11	12
13	14	15	16	17	18	19
20	21	22	23	24	25	26
27	28	29	30	31		





ASSP, Collezione Sasseti, Vedutistica a stampa, Golfo, 53/328.

## agosto 2020

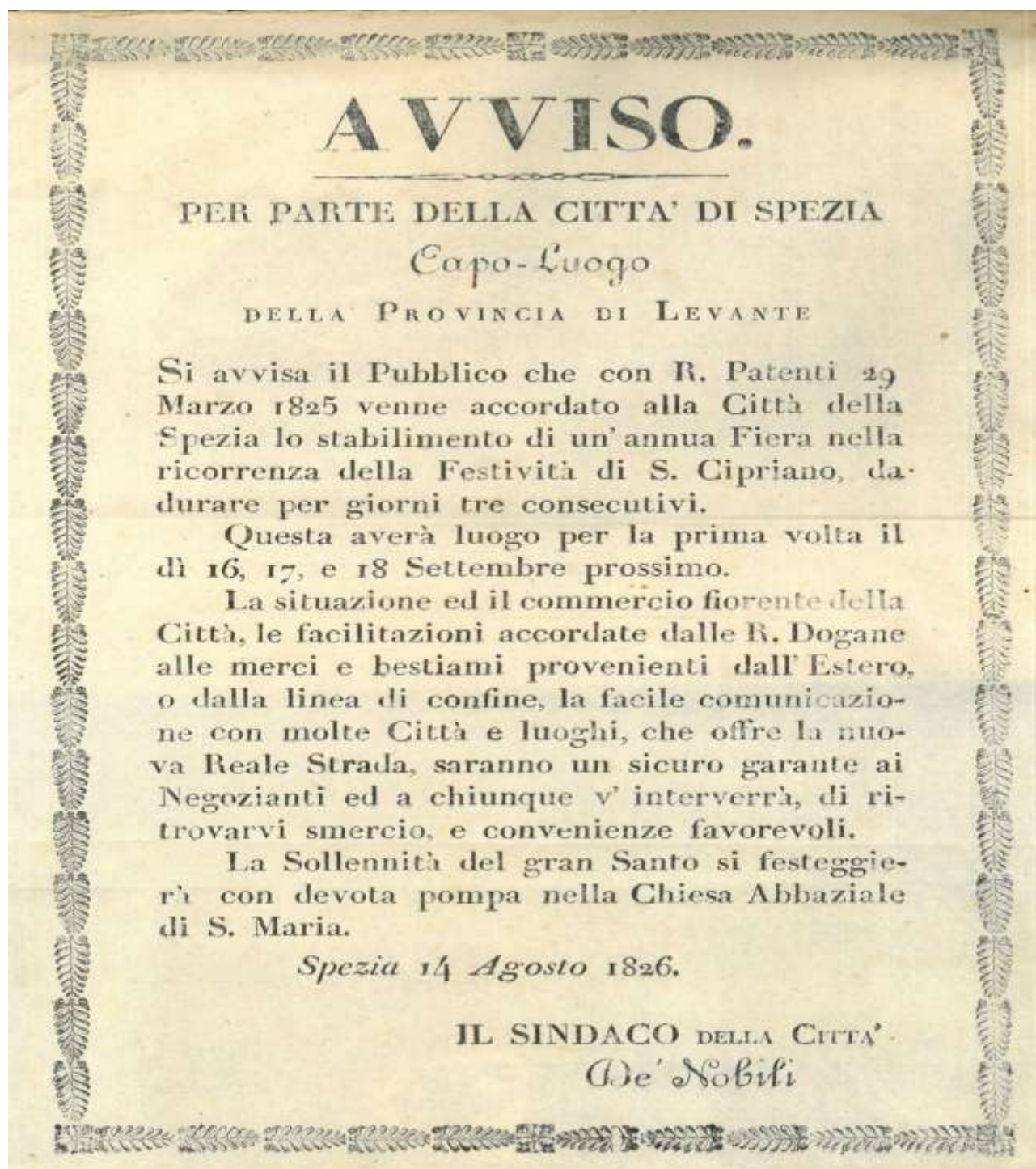
lun	mar	mer	gio	ven	sab	dom
					1	2
3	4	5	6	7	8	9
10	11	12	13	14	15	16
17	18	19	20	21	22	23
24	25	26	27	28	29	30
31						





# Archivio di Stato

## La Spezia



ASSP, Leggi ed Atti del Governo, 1826.

## settembre 2020

lun

mar

mer

gio

ven

sab

dom

	<b>1</b>	<b>2</b>	<b>3</b>	<b>4</b>	<b>5</b>	<b>6</b>
<b>7</b>	<b>8</b>	<b>9</b>	<b>10</b>	<b>11</b>	<b>12</b>	<b>13</b>
<b>14</b>	<b>15</b>	<b>16</b>	<b>17</b>	<b>18</b>	<b>19</b>	<b>20</b>
<b>21</b>	<b>22</b>	<b>23</b>	<b>24</b>	<b>25</b>	<b>26</b>	<b>27</b>
<b>28</b>	<b>29</b>	<b>30</b>				





# Archivio di Stato

## La Spezia



ASSP, Camera di Commercio di La Spezia, b. 129, 1909.

ottobre 2020

lun

mar

mer

gio

ven

sab

dom

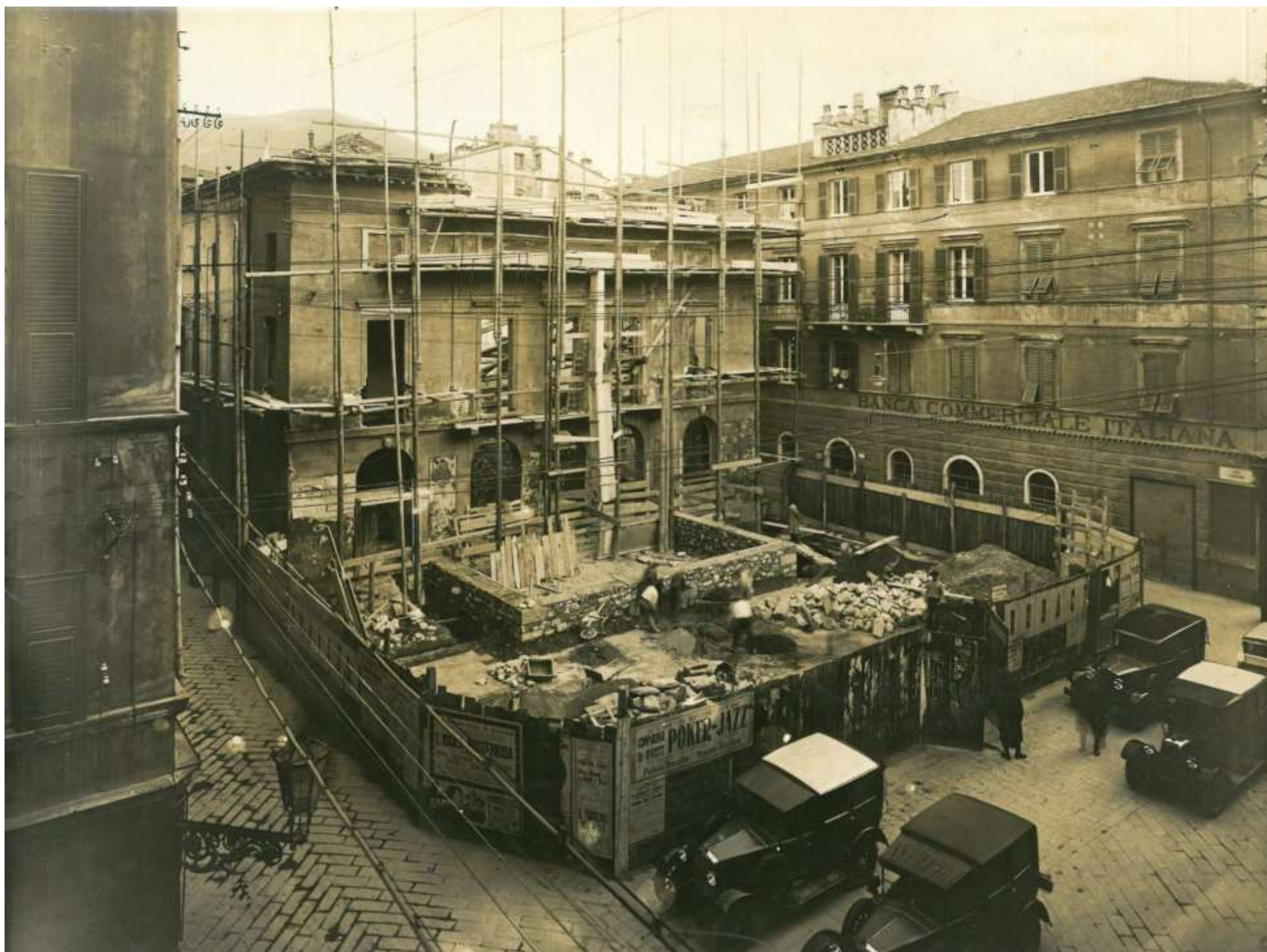
			1	2	3	4
5	6	7	8	9	10	11
12	13	14	15	16	17	18
19	20	21	22	23	24	25
26	27	28	29	30	31	





# Archivio di Stato

## La Spezia



ASSP, Tribunale civile e penale di La Spezia, Perizie, n. 28, 1939.

*novembre 2020*

lun

mar

mer

gio

ven

sab

dom

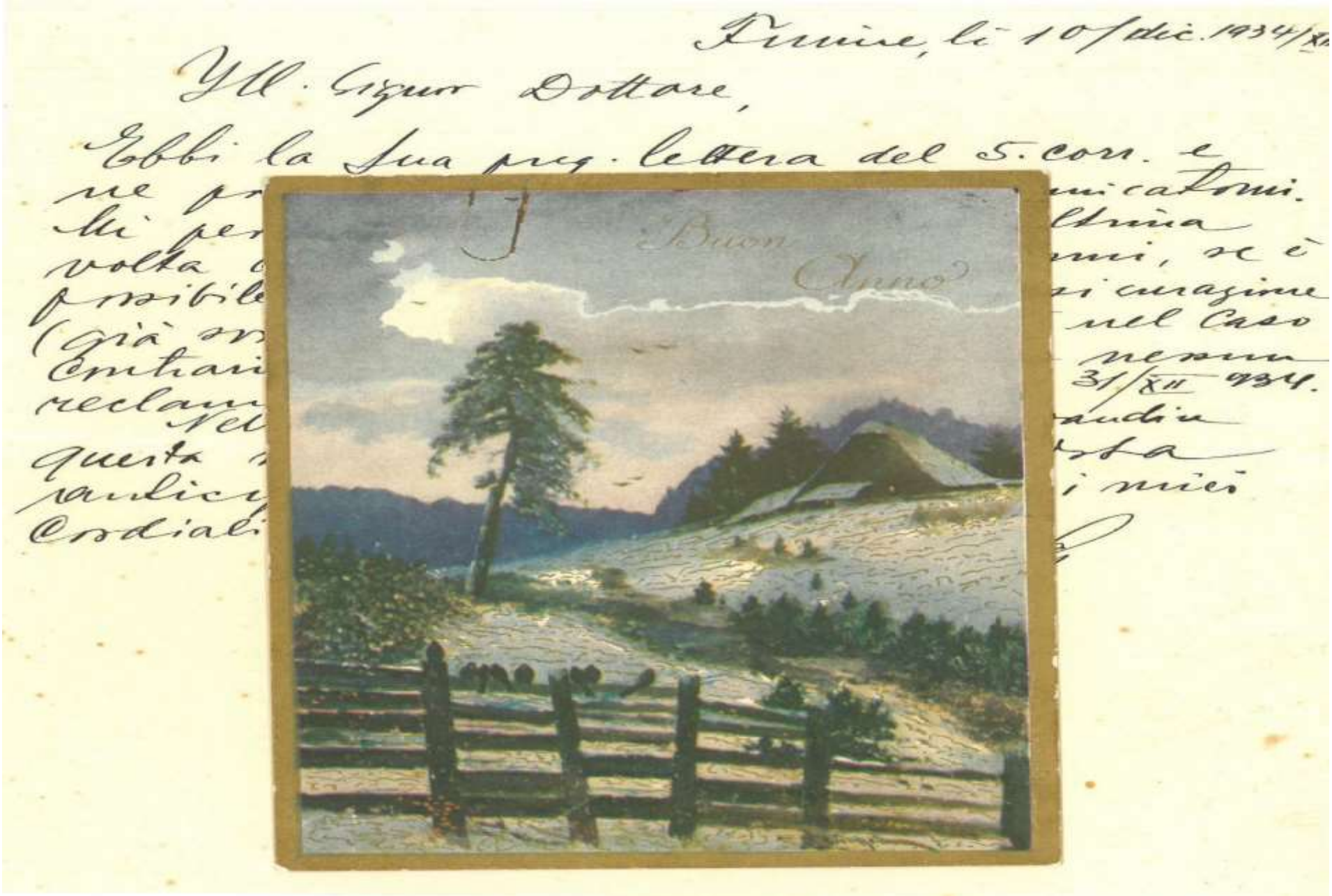
						1
2	3	4	5	6	7	8
9	10	11	12	13	14	15
16	17	18	19	20	21	22
23	24	25	26	27	28	29
30						





# Archivio di Stato

## La Spezia



ASSP, Camera di Commercio di La Spezia, b. 164, fasc. 38/5, 1934.

### dicembre 2020

lun	mar	mer	gio	ven	sab	dom
	1	2	3	4	5	6
7	8	9	10	11	12	13
14	15	16	17	18	19	20
21	22	23	24	25	26	27
28	29	30	31			